



TEMPORIZADOR ELECTRONICO MODELO CI601



CARACTERISTICAS PRINCIPALES

Rangos de tiempo (según modelos):
desde 0 a 4 seg hasta 0 a 120 min.
Gabinete normalizado 96 x 96 mm.

ESPECIFICACIONES ELECTRICAS

Alimentación:

- Tensión: 220Vca \pm 10% - 50HZ
- Potencia nominal: 2 VA
- Indicación de alimentación con LED
- Opción: tensión 24Vca

Rangos de tiempo: según modelo

- 0 a 4 segundos
- 0 a 10 segundos
- 0 a 20 segundos
- 0 a 60 minutos
- 0 a 120 minutos

Exactitud: \pm 2% de escala

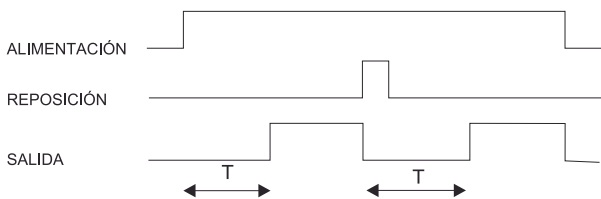
Tipo de actuación: instantánea con retardo de desconexión.

Tipo de reposición:

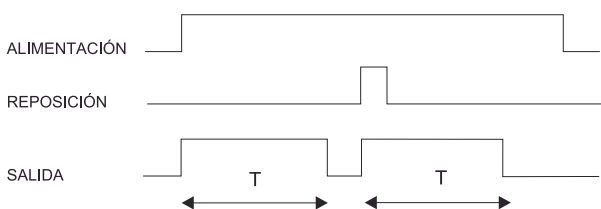
- por tensión de alimentación
- por contacto externo no polarizado.

Modos de operación:

- Modo directo



- Modo inverso



Circuito de salida:

- Tipo de salida: contacto inversor no polarizado
- Capacidad de contacto: 1A - 220Vca
- Amortiguador de chispas incluido (snubber)
- Indicador a LED de energización del relé de control

Rango de Temperatura de Operación: 0° a 50°C

CODIGO DE PRODUCTO

CI-601 A - B

- | | |
|--------------|---------------|
| A=1 220Vca | B=3 0/20 seg |
| A=2 24Vca | B=4 0/60 seg |
| B=1 0/4 seg | B=5 0/120 min |
| B=2 0/10 seg | |

ESPECIFICACIONES MECANICAS

Tipo de presentación: en gabinete normalizado inyectado en plástico de alto impacto con frente de acrílico.

Dimensiones máximas:

- Altura: 96mm.
- Ancho: 96mm.
- Profundidad: 145mm. (máxima detrás del panel).

Dimensiones orificio de montaje tablero:

Cuadrado de 92x92mm.

Peso aproximado: 700gr.

BORNERA DE CONEXION

1		Contacto externo de reposición
2		Contacto externo de reposición
3		Modo directo
4		Modo inverso
5		Común relé de salida
6		NA relé de salida
7		Común relé de salida
8		NC relé de salida
9		Neutro alimentación 220Vca
10		Linea alimentación 220Vca

VISTA POSTERIOR

